

## Pompes à chaleur - Air / Air

# MULTI SPLIT MXS-E-F-G-H-K

Inverter réversible

- » **Confort**
- » **Economies d'énergie**
- » **Performance**
  
- » R-410A
- » DC Inverter
- » Label Energétique A



L'énergie est notre avenir, économisons-la !

[www.daikin.fr](http://www.daikin.fr)



MXS

# POMPES À CHALEUR LA SOLUTION POUR CEUX QUI VOIENT PLUS LOIN

*Vous voulez vous équiper d'un système de chauffage qui dure longtemps et qui favorise les économies d'énergie ? Vous souhaitez associer qualité de vie et respect de l'environnement en ayant recours à des énergies renouvelables ?*

*En choisissant une pompe à chaleur Daikin, vous faites un choix responsable et durable, résolument tourné vers l'avenir.*



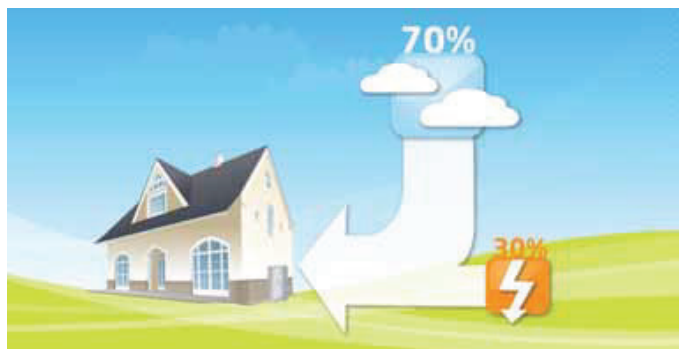
## Une ressource renouvelable

**Les pompes à chaleur (PAC) permettent de récupérer les calories contenues dans l'air extérieur, même quand il fait froid.**

Par un système de compression, elles peuvent chauffer très efficacement l'intérieur d'un appartement ou d'une maison. Les PAC ont uniquement recours à l'électricité pour le fonctionnement du système : la chaleur qu'elles restituent est entièrement captée dans l'air extérieur.

La consommation est donc minime et bien inférieure à celle d'un convecteur électrique, par exemple.

Jusqu'à 70% de la chaleur produite par une pompe à chaleur est gratuite car elle provient de l'air extérieur, une ressource libre et infinie !

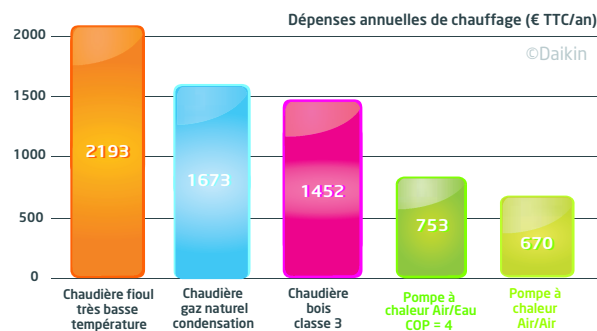


## Zoom sur le COP

**Une efficacité prouvée.** Le Coefficient de Performance (COP) d'une solution de chauffage désigne le rapport entre la chaleur produite et l'énergie consommée. Selon les installations, le COP des pompes à chaleur Daikin est compris entre 3 et 5, ce qui signifie qu'elles restituent 3 à 5 fois plus d'énergie qu'elles n'en consomment.

## Economies : la preuve en chiffres

Parce qu'elle a recours à une énergie renouvelable qui lui permet de maintenir une consommation énergétique réduite, la pompe à chaleur est bien la solution la plus efficace pour se chauffer, dès aujourd'hui et pour longtemps !



Base du comparatif : maison 100m<sup>2</sup> de plain pied, zone climatique 7B, isolation RT2000, ventilation hygroréglable type B, hypothèses de prix des énergies : observatoire de l'énergie (août 2007), méthode de calcul : 3CL (calcul des consommations conventionnelles dans les logements). Simulation effectuée avec une pompe à chaleur air/eau pour une application plancher chauffant basse température (régime 30°C/35°C)

## Pompes à chaleur Air/Air, le confort à la carte

**Quelles que soient les particularités de votre habitat (maison neuve, appartement ancien, combles aménagés...), Daikin vous propose la solution qui vous convient.**

**Vous équipez une seule pièce :** optez pour le Monosplit ! A l'extérieur, une unité récupère les calories de l'air puis, grâce à une simple conduite d'environ 50 mm de diamètre, les transfère vers l'unité intérieure installée dans la pièce.

**Vous équipez plusieurs pièces :** faites le choix du Multisplit ! Votre installation est semblable au monosplit, à la simple différence que vous pouvez raccorder au système jusqu'à 5 unités intérieures. Vos besoins évoluent ? Votre installation vous suit : les unités intérieures peuvent en effet être installées en plusieurs fois.

# MULTI SPLIT INVERTER

Une large gamme, des performances toujours élevées. L'offre Multi-Split Inverter de Daikin, la plus large du marché, est complétée avec l'arrivée d'un nouveau groupe.

Avec au total 15 groupes différents disponibles (froid seul et réversible) pouvant accueillir entre 2 et 5 unités intérieures (jusqu'à 40 modèles différents) tous vos projets auront une solution... la solution Daikin !



## Le confort à la carte

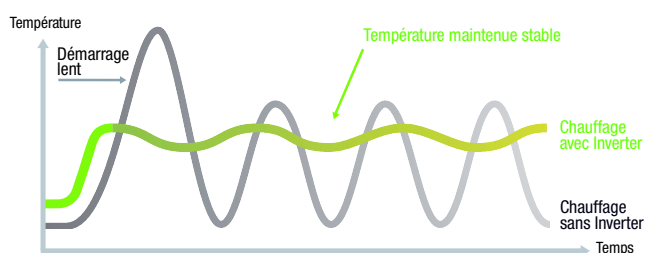
### VOTRE SYSTÈME DE CHAUFFAGE

Mural, console, gainable, flexi ou cassette :  
5 types d'unités  
intérieures pour un  
confort parfaitement  
adapté à votre  
intérieur.



## La technologie Inverter, c'est encore plus d'économie et de confort.

La technologie Inverter, intégrée dans toutes les pompes à chaleur Daikin, adapte en permanence votre système de chauffage à vos besoins réels : inutile d'intervenir sur les réglages, la température programmée est maintenue automatiquement quels que soient les changements (niveau d'ensoleillement, nombre de personnes dans la pièce, fonctionnement d'appareils électriques sources de chaleur...). Outre un confort inégalé, c'est toute l'installation qui en profite : sollicitée à dessein, elle prolonge sa durée de vie et vous fait réaliser jusqu'à 30% d'économies d'énergie par rapport à une pompe à chaleur traditionnelle.



# PANORAMA DE VOS UNITÉS INTÉRIÈRES

*Votre maison est unique, c'est votre lieu de vie quotidien. Vous souhaitez donc y installer une solution de chauffage parfaitement intégrée. Construction ou rénovation, petites surfaces ou grands volumes, les unités intérieures air/air de Daikin s'adaptent à toutes les configurations, avec discrétion et efficacité.*





# LE CHOIX DU CONFORT EST MULTIPLE

Mural, console, cassette, gainable... Les solutions Multi-Split Daikin conviennent à tout type d'habitat. Quels que soient les souhaits d'aménagement, le profil des logements et le budget, il y a toujours une réponse Daikin. Dotées de la technologie Inverter, ces solutions permettent d'équiper un logement complet, tout en réalisant des économies d'énergie : possibilité de régler la température de chaque pièce de manière indépendante, détecteur de présence, mode automatique...

## FTXG-J Mural Design Emura

- Design intelligent
- Détecteur de présence
- Horloge programmable
- Air purifié
- Bas niveaux sonores
- Disponible en deux couleurs : blanc mat et aluminium brossé

## CTXS-K / FTXS-K Mural

- Détecteur de présence
- Horloge programmable
- Bas niveaux sonores

## FVXG-K Console radiante

- Panneau à effet radiant
- Parfait pour un positionnement en allège sous fenêtre
- Partiellement encastrable
- Horloge programmable
- Bas niveaux sonores (19 dB(A) en mode radiant)

## FBQ-C Gainable

- Parfait pour installation en comble ou faux-plafond
- Horloge filaire programmable
- Très bas niveaux sonores



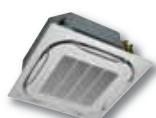
Compatible également avec les unités intérieures...



MURAL FTX-JV



CONSOLE FVXS



CASSETTE FCQG-F



PLAFONNIER FHQ-C



CASSETTE FFQ-B 9

# Tableaux techniques des unités intérieures

## CTXS-K / FTXS-K Type mural

CTXS-K / FTXS-K



			CTXS15K	FTXS20K	FTXS25K	CTXS35K
Débit d'air chaud	PV/GV	m3/h	258/360/450/540	258/360/468/570	258/360/480/600	258/378/486/606
Niveaux pression sonore	chaud	dB(A)	21/28/33/38	21/27/33/38	21/27/33/39	21/30/36/41
Encombrement de l'unité	H x L x P	mm	289 x 780 x 215	289 x 780 x 215	289 x 780 x 215	289 x 780 x 215

## FTXS-K/G Type mural

FTXS-J



			FTXS35K	FTXS42K	FTXS50K	FTXS60G	FTXS71G
Débit d'air chaud	PV/GV	m3/h	360 / 408 / 570 / 744	384 / 439 / 582 / 732	402 / 456 / 588 / 726	678 / 756 / 894 / 1032	756 / 852 / 1 002 / 1170
Niveaux pression sonore	chaud	dB(A)	26 / 29 / 36 / 42	30 / 33 / 38 / 42	31 / 34 / 39 / 44	32 / 35 / 40 / 44	34 / 37 / 42 / 46
Encombrement de l'unité	H x L x P	mm	295 x 800 x 215	295 x 800 x 215	295 x 800 x 215	290 x 1 050 x 250	290 x 1 050 x 250

## FTXG-J Type mural Design

FTXG-JW

FTXG-JA  
FTXG-JS



			FTXG25JW/JA	FTXG35JW/JA	FTXG50JW/JA
Débit d'air chaud	PV/GV	m3/h	324 / 372 / 474 / 576	336 / 384 / 516 / 648	426 / 486 / 588 / 684
Niveaux pression sonore	chaud	dB(A)	25 / 28 / 34 / 39	26 / 29 / 36 / 42	32 / 35 / 41 / 47
Encombrement de l'unité	H x L x P	mm	295 x 915 x 155	295 x 915 x 155	295 x 915 x 155

## FVXS-F Type console FLXS-B Type flexi

FVXS-F

FLXS-B



			FVXS25F	FVXS35F	FVXS50F	FLXS25B	FLXS35B	FLXS50B	FLXS60B
Débit d'air chaud	PV/GV	m3/h	264 / 300 / 414 / 528	282 / 312 / 438 / 564	426 / 510 / 606 / 708	396 / 444 / 498 / 552	432 / 480 / 534 / 588	408 / 450 / 588 / 726	450 / 504 / 636 / 768
Niveaux pression sonore	chaud	dB(A)	23 / 26 / 32 / 38	24 / 27 / 33 / 39	32 / 36 / 40 / 45	29 / 31 / 34 / 37	30 / 33 / 36 / 39	33 / 35 / 41 / 46	34 / 37 / 42 / 47
Encombrement de l'unité	H x L x P	mm	600 x 700 x 210	600 x 700 x 210	600 x 700 x 210	490 x 1050 x 200	490 x 1050 x 200	490 x 1050 x 200	490 x 1050 x 200

## FVXG-K Type console

FVXG-K

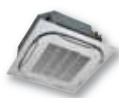


			FVXG25K	FVXG35K	FVXG50K
Débit d'air chaud	PV/GV	m3/h	282 / 342 / 468 / 594	300 / 348 / 480 / 612	408 / 468 / 600 / 732
Niveaux pression sonore	chaud	dB(A)	19 / 22 / 26 / 32 / 39	19 / 23 / 27 / 33 / 40	20 / 30 / 34 / 40 / 46
Encombrement de l'unité	H x L x P	mm	600 x 950 x 215	600 x 950 x 215	600 x 950 x 215

## FFQ-B9 Type cassette 4 voies 600x600 FCQG-F 8 voies 900 x 900

FFQ-B

FCQG-F



			FFQ25B9	FFQ35B9	FFQ50B9	FFQ60B9	FCQG35F	FCQG50F	FCQG60F
Débit d'air chaud	PV/GV	m3/h	390 / 540	390 / 600	480 / 720	600 / 900	522 / 750	522 / 756	522 / 816
Niveaux pression sonore	chaud	dB(A)	24,5 / 29,5	25 / 32	27 / 36	32 / 41	27 / 31	27 / 31	28 / 33
Encombrement de l'unité	H x L x P	mm	286 x 575 x 575	286 x 575 x 575	286 x 575 x 575	286 x 575 x 575	204 x 840 x 840	204 x 840 x 840	204 x 840 x 840

## FDXS-F Type gainable extra compact FBQ-C Type gainable hôtellerie

FDXS-F-C

FBQ-C



			FDXS25F	FDXS35F	FDXS50F	FDXS60F	FBQ35C8	FBQ50C8	FBQ60C8
Débit d'air chaud	PV/GV	m3/h	372 / 438 / 480 / 522	372 / 438 / 480 / 522	504 / 600 / 660 / 720	672 / 810 / 888 / 960	660 / 960	660 / 960	900 / 1080
Niveaux pression sonore	chaud	dB(A)	29 / 31 / 33 / 35	29 / 31 / 33 / 35	31 / 33 / 35 / 37	32 / 34 / 36 / 38	29 / 37	29 / 37	29 / 37
Encombrement de l'unité	H x L x P	mm	200 x 700 x 620	200 x 700 x 620	200 x 900 x 620	200 x 1100 x 620	300 x 700 x 700	300 x 700 x 700	300 x 1000 x 700

## FHQ-C Type plafonnier apparent

FHQ-C



			FHQ35C	FHQ50C	FHQ60C
Débit d'air chaud	PV/GV	m3/h	600 / -	600 / -	690 / -
Niveaux pression sonore	chaud	dB(A)	31 / 34 / 37	32 / 35 / 37	33 / 35 / 37
Encombrement de l'unité	H x L x P	mm	235 x 960 x 680	235 x 960 x 680	235 x 1270 x 690

# MXS Groupes extérieurs réversibles

		2MXS40H	2MXS50H	3MXS40K	3MXS52E	3MXS68G	4MXS68F	4MXS80E	5MXS90E	
Puissance restituée*	chaud à +7°C <sub>CBH</sub> min-std-max	kW	1,5 - 4,2 - 4,6	1,3 - 5,3 - 5,7	1,32 - 4,6 - 5,0	1,3 - 6,8 - 8,0	2,0 - 7,9 - 10,0	2,4 - 8,6 - 10,4	2,7 - 9,3 - 9,8	3,4 - 10,4 - 11,1
	chaud à -5°C <sub>CBH</sub> standard	kW	3,5	4,2	3,76	5,2	6,0	6,5	7,0	7,8
	chaud à -10°C <sub>CBH</sub> standard	kW	2,9	3,5	3,19	4,4	5,0	5,5	6,0	6,6
	froid min-std-max	kW	1,6 - 4,0 - 4,1	1,8 - 4,0 - 4,9	1,8 - 4,0 - 4,6	1,9 - 5,2 - 7,0	2,0 - 6,0 - 6,5	2,0 - 6,8 - 7,6	2,4 ~ 7,3 ~ 7,9	2,9 ~ 8,1 ~ 9,0
Puissance absorbée	chaud nominale	kW	0,3 - 1,0 - 1,2	0,2 - 1,3 - 1,5	0,91	0,3 - 1,6 - 2,2	0,4 - 2,1 - 2,7	0,5 - 1,9 - 2,6	0,5 ~ 2,4 ~ 2,5	0,6 ~ 2,6 ~ 2,9
	froid nominale	kW	0,3 - 1,1 - 1,2	0,3 - 1,0 - 1,5	0,83	0,3 - 1,2 - 2,2	0,4 - 1,6 - 1,9	0,4 - 1,7 - 2,2	0,5 ~ 2,1 ~ 2,5	0,6 ~ 2,3 ~ 2,8
EER/COP	froid / chaud standard		3,67 / 4,16	3,81 / 3,96	4,82 / 5,05	4,19 / 4,32	3,66 / 3,85	3,89 / 4,50	3,47 / 3,85	3,54 / 3,97
Label énergie	froid / chaud standard		A / A	A / A	A / A	A / A	A / A	A / A	A / A	
Nombres d'unités intérieures raccordables maxi			2	2	3	3	3	4	4	5
Unités intérieures raccordables	Muraux	CTXS-K / FTXS-K	oui	oui	oui	oui	oui	oui	oui	oui
		FTXG-J	oui	oui	oui	oui	oui	oui	oui	oui
		FTXS-K	oui	oui	oui	oui	oui	oui	oui	oui
		FTX-JV	oui	oui	non	non	non	non	non	non
	Consoles	FVXG-K	oui	oui	oui	oui	oui	oui	oui	oui
		FVXS-F	oui	oui	oui	oui	oui	oui	oui	oui
		FLXS-B	oui	oui	oui	oui	oui	oui	oui	oui
	Gainables	FDXS-F	oui	oui	oui	oui	oui	oui	oui	oui
		FDXS-C	-	oui	oui	oui	oui	oui	oui	oui
		FBQ-C8	-	-	oui	oui	oui	oui	oui	oui
FDBQ25B		-	-	oui	oui	oui	oui	oui	oui	
Cassettes encastrables	FFQ-B9	-	oui	oui	oui	oui	oui	oui	oui	
	FCQG-F	-	-	oui	oui	oui	oui	oui	oui	
Plafonnier apparent	FHQ-C	-	-	oui	oui	oui	oui	oui	oui	
Niveaux de pression sonore	froid nominal		43/47	44/48	- / 47	43/46	-/48	-/48	48/-	52/-
	chaud nominal		44/48	46/50	- / 46	44/47	-/49	-/49	49/-	52/-
Encombrement de l'unité	h	mm	550	550	735	735	735	735	770	770
	l	mm	765	765	926	936	936	936	900	900
	p	mm	285	285	300	300	300	300	320	320
Poids de l'unité		kg	38	42	49	49	58	58	72	73
Type de réfrigérant			R-410A	R-410A	R410-A	R-410A	R-410A	R-410A	R-410A	R-410A
Plage de fonctionnement	mode froid température ext.	°CBS	+10 ~ +46	+10 ~ +46	-10 ~ +46	-10 ~ +46	-10 ~ +46	-10 ~ +46	-10 ~ +46	-10 ~ +46
	mode chaud température ext.	°CBH	-15 ~ +15,5	-15 ~ +15,5	-15 ~ +24	-15 ~ +15,5	-15 ~ +15,5	-15 ~ +15,5	-15 ~ +15,5	-15 ~ +15,5
Raccordement électrique	alimentation	V/Ph/Hz	230 / 1 / 50	230 / 1 / 50	230 / 1 / 50	230 / 1 / 50	230 / 1 / 50	230 / 1 / 50	230 / 1 / 50	230 / 1 / 50

25.01.2012 MXS 12 Caractéristiques techniques disponibles au 1<sup>er</sup> décembre 2012, sous réserve de modification sans préavis. SREH n° 967 501 005 - RCS Nanterre. Les informations présentées dans ce document n'ont qu'un caractère documentaire et de vulgarisation. Ces informations doivent donc toujours être vérifiées. Daikin Airconditioning France ne saurait engager sa responsabilité en cas d'erreur ou de mauvaise interprétation.

## Unités extérieures équipées de compresseur Swing Inverter, technologie 100% Daikin.

Raccordez de 2 à 5 unités en toute simplicité !



In all of us, a green heart



Innovations climatiques

La position privilégiée occupée par Daikin, en tant que seul fabricant de pompes à chaleur capable de produire ses propres compresseurs et ses propres fluides frigorigènes est confortée par un intérêt et un engagement réels de la société pour les questions environnementales. Depuis de nombreuses années, Daikin développe une large gamme de produits permettant d'obtenir des économies d'énergie et s'investit en tant qu'entreprise citoyenne, attentive aux impacts de son activité en inscrivant sa démarche dans une stratégie à long terme en faveur du développement durable.



Les unités Daikin sont conformes aux normes européennes qui garantissent la sécurité des produits.

Les produits Daikin sont distribués par :

